

⚽ Ken-chick杯争奪Enjoyサッカー大会 ⚽



開催日 令和5年11月23日(祝日)

会場 リソルの森第1グラウンド

主催 Ken-chick FC

協力 ながらFC・茂原SC・茂原ウエストSC

特別協賛 エーセンス建築設計事務所株式会社

特別協賛 白石管工事株式会社

Ken-chick杯争奪Enjoyサッカー大会協賛者様一覧

特別協賛団体様

※五十音順

- エーセンス建築設計事務所株式会社
- 白石管工事株式会社

協賛者様(Ken-chick FC)

※五十音順

- 秋山 譲輝
- M.A.C 代表 村杉 浩康
- 株式会社ネクストライフ 代表取締役 野島 照久
- 地引 宏朗
- 地引 靖
- 地引 美恵
- 長生村立一松小学校 校長 富永 裕之
- 富沢 史郎
- ながらFC 代表 高橋 啓修
- ながらFC 増田 智晃
- 花電機 代表 花ヶ崎 充
- ビューテリア 代表 菅生 純
- ビューテリア 田中 裕也
- Paint Group住まいる塗装 代表 松野 一樹
- 茂原SC 代表 鶴岡 雅之
- 茂原SC 畑中 正明
- 茂原SC 松崎 伸



あるがままに座る場所

A sense エーセンス建築設計

290-0170 千葉県市原市ういど南3-8-3 tel.0436-40-5445 fax.0436-40-5446 <https://a-sense.biz>





 白石管工事株式会社

Ken-chick杯争奪 Enjoyサッカー大会

主 催	Ken-chick FC
協 力	ながらFC・茂原SC・茂原ウエストSC
特別協賛	エーセンス建築設計事務所株式会社・白石管工事株式会社 ※五十音順
開 催 日	令和5年 11月23日 祝日 予備日未定
会 場	リソルの森第1グラウンド(駐車場及び会場注意事項は巻末に記載)
目 的	チームとして協力し助け合い、仲間として絆を深め真剣にサッカーを楽しむ
参加資格	小学6年生以下(スポーツ障害保険に加入していること)及び保護者の承認をえていること。 大会に関わる全ての大人(大会関係者・参加チームコーチ及び保護者) ※大人の参加者は怪我等自己責任で対応することとする
参加費等	無 料 ※当日朝本部にメンバー表2部提出のこと ※お弁当頼まれたチームは当日朝本部にて集金させていただきます。
競技規則	試合のルールは日本サッカー協会競技規則による。但し8人制ルールとする。
審判	全試合、主審1名の1人審判とする。 詳細は試合時間及び審判割り当て表による
プレーの開始 及び再開	キックオフから直接相手ゴールに入った場合は相手にゴールキックが与えられる。
ファールと 不正行為	競技者が退場の場合、チームは交代要員から競技者を補充することが出来る。 累積警告2回は次の試合を出場停止とする。退場の場合は次の試合を出場停止とする。
ボール	AリーグJFA検定4号ボール(持ち寄り)・ZリーグJFA検定5号ボールとする
競技者の数	11人(内一人はGK)を基本とする ベンチ入り選手はエントリーされた小学生のみ 自由な交代を採用 交代の手続き/交代者は交代ゾーンよりフィールドから外に出て交代ゾーンよりフィールドに入り競技者となる。交代はボールがインプレー中、アウトプレー中に関わらず行うことができる。交代については主審の承認を得る必要はない。 ゴールキーパーについては試合の停止中に主審に通知した上で入れ替わることができる。試合成立の競技者は8人とする。
用具	試合用ユニフォームは正副2着用意する(ビブス可) スパイクは固定式、脛当ては必ず着用。(大人も怪我防止の為着用お願い致します) 眼鏡については主審が安全であると判断したものは着用可

- チームInstant 大会当日参加者(指導者及び保護者)にて結成していただくチームになります。
参加できる方は動ける格好でご来場ください。
- 大会ルール 大会開催中、指導者・保護者はジュニアの部において、ウォーミングアップ・ベンチワーク・チーム行動に関する一切の指示を禁ずる。
(当日チームキャプテンに時計を持たせてください)
指導者及び保護者は応援に徹する事。
- 試合時間 大人・ジュニア共、前半・後半それぞれ15分間の30分とする。ハーフタイム5分
- リーグ戦 リーグ戦は勝点制とする(勝=3、分=1、負=0)
勝ち点が同点の場合(得失点差、総得点、直接対戦・PK(3人制)で決定
- 大人ルール 各チーム現役選手(中学生のみ参加可)は11人中2名まで出場可とする。
ただし上記出場選手はハーフウェーラインを超えて敵陣内ボールタッチ不可とする。
その場合、その場から相手チームの直接フリーキックとする。
女性の参加者は2人でフィールドプレイヤー1名と考える。
女性プレイヤーの得点は1ゴールにつき2得点とする。
- ベンチと練習 ベンチに入れる者はエントリーされた選手のみとする。(ジュニアチーム)
ハーフタイムの練習は当該チームとする。
練習場所については会場にて確認をお願いします。
- その他 関連施設内は全面禁煙とする。
またゴミは必ず持ち帰ること。
ケガについてはチーム又は個人の責任において行う。
会場へ車利用の場合は1チーム5台とする(内2台は会場前駐車可3台は施設駐車場)

※ 1日を通して主催者側でInstagram・YouTube用に撮影をさせていただきます。
Instagram・YouTubeに投稿不許可の方がいらっしゃいましたら
所属チームを通して大会当日までご連絡下さい。

- ◎ 大会当日荒天予報の際は本部が前日21時に判断し各チーム代表に連絡をします。
緊急連絡先(不明点確認)は以下のとおり。
茂原ウエストSC : 菅生 純 携帯TEL 080-5173-9202

- 開会式 大会当日8時30分～
参加チーム全て
- 1 開会の言葉
 - 2 主催者側挨拶
 - 3 ルール・諸注意事項説明
 - 4 閉会の言葉

- 閉会式 参加チーム全て
- 1 開会の言葉
 - 2 成績発表
 - 3 表彰
 - 4 総評(Ken-chick FC)
 - 5 閉会の言葉

表彰(Aリーグ) 優勝	メダル14個	トロフィー	持ち回り優勝カップ
準優勝	メダル14個	トロフィー	
第3位	メダル14個	トロフィー	
敢闘賞(4位)	メダル14個	盾	
敢闘賞(5位)	メダル14個	盾	
M I P	選考は主催側投票とする		

※メダル不足分は後日郵送にて送りますので、閉会式終了後代表受取先お知らせ下さい

表彰(Zリーグ) 優勝	景品
準優勝	景品
第3位	景品
第4位	景品
第5位	景品

Ken-chick杯争奪 Enjoyサッカー大会リーグ表

小学生の部(Aブロック)

	ながらFC 茂原SC	一宮ウイングス FC	茂原ウエストSC	木更津FC	大木戸SC(U11)	勝点	得点	失点	得失差	順位
ながらFC 茂原SC		①	④	⑦	⑩					
一宮ウイングス FC	①		⑥	⑨	③					
茂原ウエストSC	④	⑥		②	⑧					
木更津FC	⑦	⑨	②		⑤					
大木戸SC(U11)	⑩	③	⑧	⑤						

大人の部(Zブロック)

	KenchickFC	ながらFC 茂原SC	大木戸SC	茂原ウエストSC	Instant 一宮・木更津・他	勝点	得点	失点	得失差	順位
KenchickFC		①	④	⑦	⑩					
ながらFC 茂原SC	①		⑥	⑨	③					
大木戸SC	④	⑥		②	⑧					
茂原ウエストSC	⑦	⑨	②		⑤					
Instant 一宮・木更津・他	⑩	③	⑧	⑤						

大会スケジュール及び審判割当表

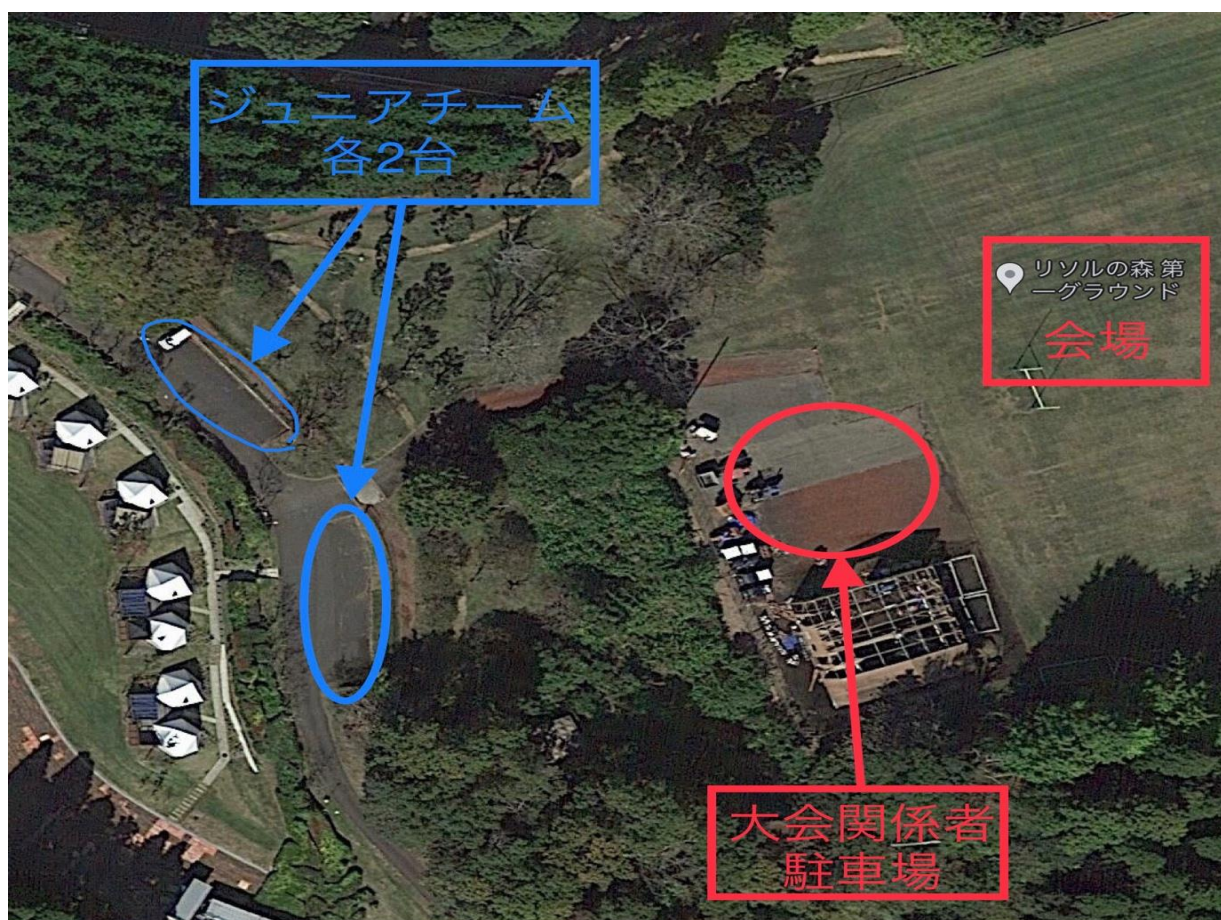
順	Aブロック対戦カード	審判	試合時間 (15-5-15)	Zブロック対戦カード	審判
開会式 8:30~					
①	ながらFC 茂原SC VS 一宮ウイングス FC	大木戸SC	9:00~9:35	KenchickFC VS ながらFC 茂原SC	大木戸SC
②	茂原ウエストSC VS 木更津FC	ながらFC 茂原SC	9:40~10:15	大木戸SC VS 茂原ウエストSC	ながらFC 茂原SC
③	一宮ウイングス FC VS 大木戸SC(U11)	茂原ウエストSC	10:20~10:55	ながらFC 茂原SC VS Instant	茂原ウエストSC
④	ながらFC 茂原SC VS 茂原ウエストSC	木更津FC	11:00~11:35	KenchickFC VS 大木戸SC	木更津FC
⑤	木更津FC VS 大木戸SC(U11)	KenchickFC	11:40~12:15	茂原ウエストSC VS Instant	KenchickFC
お昼休憩 12:15~12:40					
⑥	一宮ウイングス FC VS 茂原ウエストSC	木更津FC	12:40~13:15	ながらFC 茂原SC VS 大木戸SC	木更津FC
⑦	ながらFC 茂原SC VS 木更津FC	大木戸SC	13:20~13:55	KenchickFC VS 茂原ウエストSC	大木戸SC
⑧	茂原ウエストSC VS 大木戸SC(U11)	ながらFC 茂原SC	14:00~14:35	大木戸SC VS Instant	ながらFC 茂原SC
⑨	一宮ウイングス FC VS 木更津FC	KenchickFC	14:40~15:15	ながらFC 茂原SC VS 茂原ウエストSC	KenchickFC
⑩	ながらFC 茂原SC VS 大木戸SC(U11)	茂原ウエストSC	15:20~15:55	KenchickFC VS Instant	茂原ウエストSC
閉会式 16:05~					

大会エントリーメンバー表

大会名	第1回Ken-chick杯争奪Enjoyサッカー大会				日付	令和5年11月23日			
チーム名					ユニフォーム色	FP正	FP副	GK正	GK副
					上 衣				
					下 衣				
					ストッキング				
No.	位置	背番号	選手氏名	ふりがな	正の字投票欄				
1									
2									
3									
4									
5									
6									
7									
8									
9									
10									
11									
12									
13									
14									
15									
16									
17									
18									
19									
20									
21									
22									
23									
24									

※記入欄はチーム名(子供)・ユニホーム色・選手背番号・選手名のみ記入し朝本部に2部提出お願い致します。

会場案内及び諸注意事項



○駐車場について

- 駐車場は各チーム5台とする。ジュニア各チーム内2台は会場前青○に停めてください。
※前ページ下部写真参照
- 大人チーム及びジュニアチーム3台は上部写真施設駐車場にお願い致します。
※前ページ上部写真参照

○グラウンドについて

- △注意△ グラウンド使用時間は8時～となります。入場は8時より可ですが、
会場前宿泊施設の関係上、会場前通路は静粛にお願い致します。
- リソルの森敷地内全面禁煙になります。ご協力よろしく申し上げます。
 - ゴミは持ち帰り厳守でお願い致します。
- ※ 「各チーム代表の方へ」上記チーム内周知の方よろしく申し上げます。

Ken-chick FC



Instagram